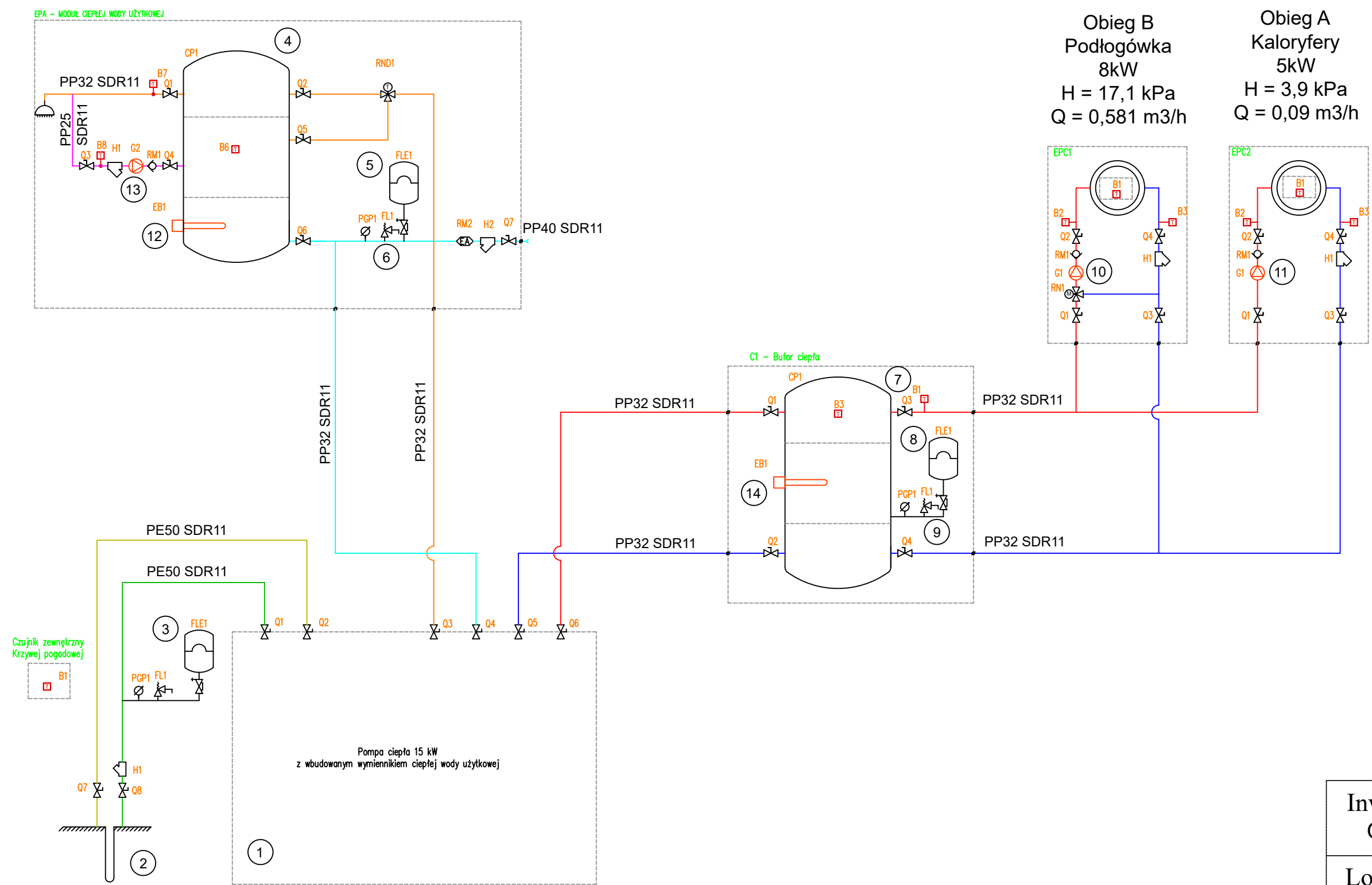


Termomodernizacja budynku Publicznego Samorządowego Przedszkola w Masłowicach

Schemat ogrzewania CO oraz CWU - 25 kW



Legenda:

- 1 Pompa ciepła o mocy min. 15 kW
- 2 Dolne źródło pompy ciepła min. 6 sond po 99m każda
- 3 Naczynie przeponowe dolnego źródła min. 50l
- 4 Zasobnik Ciepłej Wody Użytkowej min.450l
- 5 Naczynie przeponowe CWU min. 33l
- 6 Zawór bezpieczeństwa ½" 6bar
- 7 Bufor ciepła Centralnego Ogrzewania min. 270l
- 8 Naczynie przeponowe CO min. 80l
- 9 Zawór bezpieczeństwa ½" 3 bar
- 10 Pompka obiegowa kaloryferów
- 11 Pompka obiegowa podłogówki
- 12 Grzałka elektryczna 3 kW
- 13 Pompa cyrkulacyjna
- 14 Grzałka elektryczna 9 kW

Zawór odcinający

Zawór zwrotny

Zawór spustowy

Filtr skośny

Odpowietrznik

Zawór bezpieczeństwa

Czujnik temperatury

Czujnik ciśnienia

Zawór szybkozłączka

Termometr

Manometr

Zawór mieszający

Inwestor:
Gmina Masłowice, Masłowice 4, 97-515 Masłowice

Lokalizacja:
dz. nr ew. 323/5, obręb 0014 Masłowice, jed. ewid. 101210_2 Masłowice

Tytuł:Termomodernizacja budynku Publicznego Samorządowego
Przedszkola w Masłowicach

BRANŻA Sanitarna

mgr inż. Marzena Kolanus
LOD/5238/PWBS/23

OPIS RYSUNKU

Schemat technologiczny maszynowni pompy ciepła

data
marzec 2026 r.

arkusz
A2

numer rysunku
S1